



Compagnie
Remue Ménage

la lune de Quentin

Fiche technique

Format : Spectacle mêlant danse, théâtre, cirque et vidéo, pour jeune public à partir de 2 ans, en salle

Durée : 50 minutes

Descriptif : 2 artistes et 1 technicien

Langues possibles : Français, Espagnol, Anglais ou Hongrois

Jauge : 200/400 personnes

Plan de feu selon les possibilités de la salle : conduite fournie par notre régisseur

Configuration du plateau

Plateau 7m d'ouverture sur 8m de profondeur minimum

2 points d'accroche pour les tissus aériens : IPN – hauteur mini 5,50 mètres – 500 kilos

Point d'accroche à la face pour le vidéoprojecteur à 10 mètres de l'écran (voir plan d'implantation)

Salle sonorisée, musique fournie sur support CD

Montage : 4 heures

Démontage : 1 heure

Hébergement : En hôtel 2 étoiles minimum, une chambre double, une chambre single. À proximité du théâtre

Repas : Matin, midi et soir

Prévoir dans les loges : catering léger (gâteaux, fruits, eau, café, thé...)

A fournir par l'organisateur : Un régisseur son et lumière et un régisseur plateau

Équipement lumière demandé (installation avant notre arrivée), adaptable en fonction de votre salle :

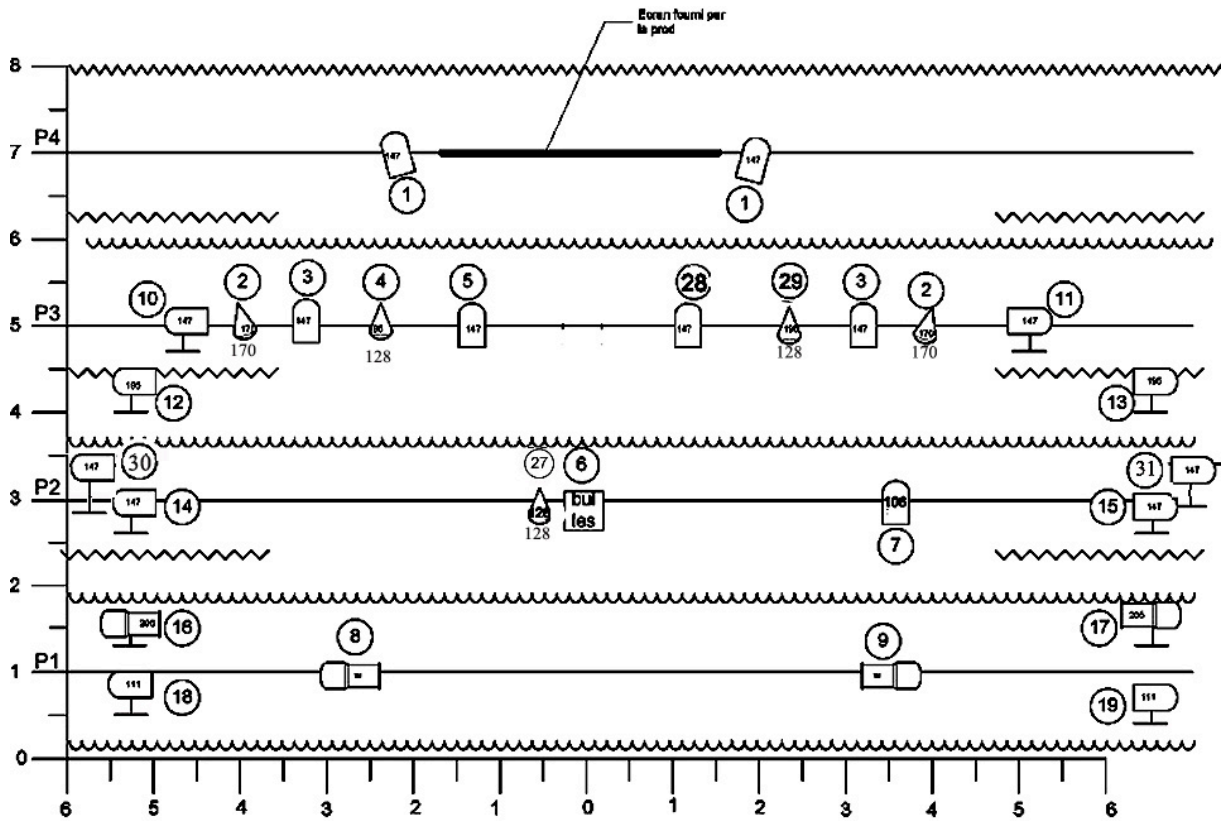
-21 pc 1 kW : 4 à la face, 17 sur plateau

-9 découpes 614 sx / 714 : 5 à la face, 4 sur plateau

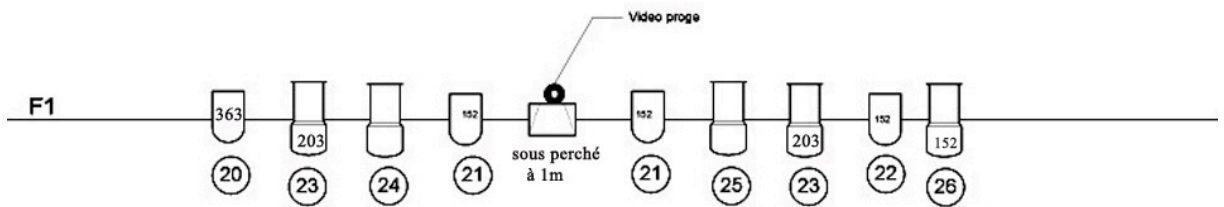
-5 par CP 62 : sur plateau




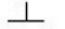
Siège social : 50 Av Pierre Sémard 94200 Ivry Sur Seine
Tél : 09.72.33.99.88 Port/ 06.85.83.44.47 Fax : 01 41 65 36 07
Site: www.remue-menage.com Email : cieremuenage@yahoo.fr
N° Siret : 44928282100049 ape/nef : 9001Z n° licences : 2-1056836 et 3-1056837
N° TVA intracommunautaire FR 10 44 92 82 821 000 49 RC MAIF n° 26 323 51 M
Association loi 1901, pour la création, la diffusion et la promotion de projet artistiques

Plan de feu



face



- CP 62
-  PC 1 kw
-  614 SX
-  714
-  Platine

F1 = perche façade

P1,P2,P3,P4= perche 1,2,3,4 sur plateau

11 m entre écran vidéo et vidéo projecteur